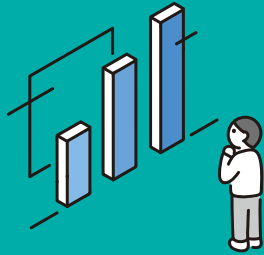


診断無料

財務診断サービスのごあんない

Financial Diagnostic Services



一度、決算内容を振り返りませんか？

「中小企業経営診断システム (McSS)」を使って、お客さまの財務診断を実施し、中小企業診断士の資格を有する協会職員が、結果をわかりやすくご説明します。また、財務に関するご相談もお受けします。どうぞお気軽にご利用ください。

「中小企業経営診断システム (McSS)」とは？

日本最大の中小企業データベースである一般社団法人CRD協会が作成した財務診断ツールです。CRDに蓄積された全国データとの比較による貴社の「位置付け」や財務面の強み・弱みが把握できます。

ご希望により、今後の経営計画を反映した将来シミュレーションもご提供できます。

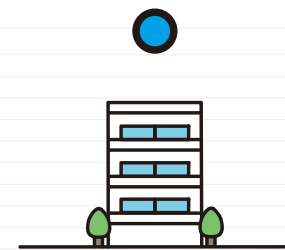


当協会をご利用中の
中小企業の皆さま

- 自社の財務内容がどうか第三者の視点で教えてほしい
- 同業他社と比べて自社がどういう財務状態か知りたい

1.お申込

2.経営診断



大阪信用保証協会

あらかじめお電話にて日時や面談方法※などを打ち合わせさせていただきます。

※ご来店以外にも、営業所等への訪問、オンラインでも可能です。

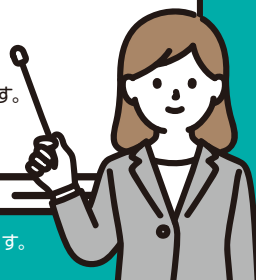
※本サービスは、当協会ご利用中のお客さまのほか、当協会の保証付融資完済後6か月以内の方も対象としています。

※中小企業経営に関係のないご相談、債務整理に関するご相談等はお受けできません。

また、保証利用に関する具体的な個別相談は、担当窓口へご相談ください。

※個人事業のお客さまも本サービスをご利用いただけますが、「中小企業経営診断システム (McSS)」に基づく資料作成は法人のみとなります。

大阪信用保証協会は、中小企業・小規模事業者の経営支援を積極的に行い、経営努力を続ける中小企業・小規模事業者の健全な振興・発展をサポートします。



ご利用手続き

1

以下の「財務診断サービス申込書」をご記入いただき、確定申告書（決算書を含む。）一式（写）とともに当協会担当部署へご郵送ください。

※確定申告書は3期分いただければ、より詳細な資料となります。

2

申込書受領後、概ね5営業日以内に当協会から実施日・面談場所等をご連絡いたします。

3

当日は、ご本人様であることを確認できる書類をご準備ください。（運転免許証など）

担当部署（申込書送付・お問い合わせ先）

担当区域は、お客さまの営業拠点（主な営業所）によります。



部署	住所	担当区域
本店*	〒530-8214 大阪市北区梅田3-3-20 明治安田生命大阪梅田ビル TEL: 06-6131-4538	大阪市、松原市、藤井寺市、羽曳野市、富田林市、太子町、河南町、千早赤阪村
サポートオフィス* (経営支援部)	〒541-0053 大阪市中央区本町1-4-5 大阪産業創造館10階 TEL: 06-6260-1720	
堺支店	〒590-0946 堺市堺区熊野町東3-1-4 信用保証ビル TEL: 072-223-3011	堺市、高石市、泉大津市、和泉市、岸和田市、貝塚市、泉佐野市、泉南市、阪南市、大阪狭山市、河内長野市、忠岡町、熊取町、田尻町、岬町
東大阪支店	〒577-0035 東大阪市御厨中2-1-1 TEL: 06-6781-9511	東大阪市、八尾市、柏原市
門真支店	〒571-8567 門真市新橋町34-21 信用保証ビル TEL: 06-6906-2511	門真市、守口市、大東市、寝屋川市、枚方市、交野市、四條畷市
千里支店	〒560-0082 豊中市新千里東町1-2-4 信用保証ビル TEL: 06-6835-3005	豊中市、池田市、箕面市、吹田市、摂津市、茨木市、高槻市、島本町、豊能町、能勢町

※本店の担当区域のお客さまについては、本店またはサポートオフィスのどちらでもお申し込み可能です。

財務診断サービス申込書

法人名	氏名または代表者名		
本社または住所			
営業所等			
ご希望の面談方法	ご来店 ・ 訪問 ・ オンライン		
日中連絡先 (TEL)	()	業 種	
従業員数	人	後継者	有 ・ 無
所有不動産	有 (個人のみ ・ 法人のみ ・ 両方) ・ 無		
相談内容			

※個人情報等の取扱いについて 本申込書により取得した個人情報は、適切な管理の下、本サービスの実施のみに使用し、その他の目的には使用いたしません。